

MUSEO DIGITAL INTERACTIVO

Catálogo de imagen

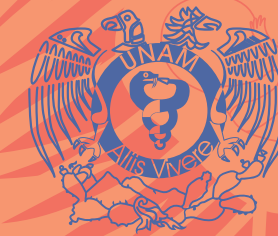
2019-2020

Departamento de Informática Biomédica

UNAM
La Universidad
de la Nación



Facultad de Medicina



Informática
Biomédica

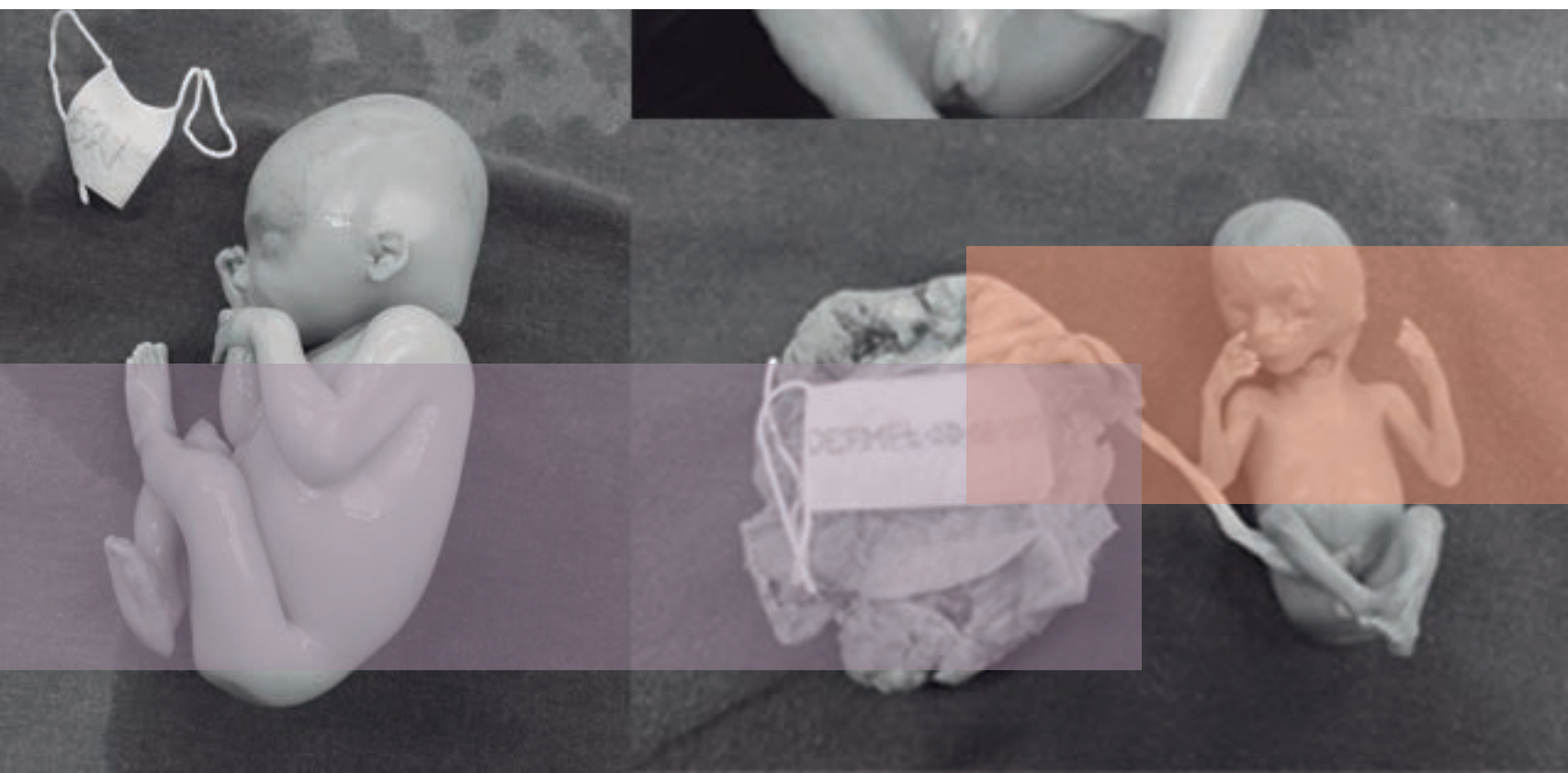
PAPIME PE 203919

Desarrollo de museo digital interactivo de fetos de la Facultad de Medicina de la UNAM:
Material didáctico en realidad virtual para mejorar el aprendizaje y realización de prácticas.



CONTENIDO

Introducción	Pág. 4
Primer trimestre	Pág. 5
Segundo trimestre	Pág. 11
Tercer trimestre	Pág. 23



Juan Antonio Rodríguez Gómez
Lic. En diseño y Comunicación Visual



EQUIPO DE IMAGEN

Óscar André Franco Ruíz
Lic. En Diseño Industrial



Paola Berenice Hernández García
MPSS



INTRODUCCIÓN

Uno de los pilares fundamentales en el acervo de cualquier médico, es el estudio y comprensión del proceso de desarrollo humano.

Tal es su importancia que desde el inicio de la formación académica se integra al plan de estudios como una asignatura básica, y tal es su trascendencia que incluso habiendo concluido su formación, el médico deberá seguir teniendo nociones en su práctica diaria.

El estudio consiente de este proceso tiende a englobar sólo conceptos teóricos, en parte por la falta de accesibilidad en modelos para su estudio y manipulación.

Bajo esta premisa es donde se desarrolla nuestra propuesta:

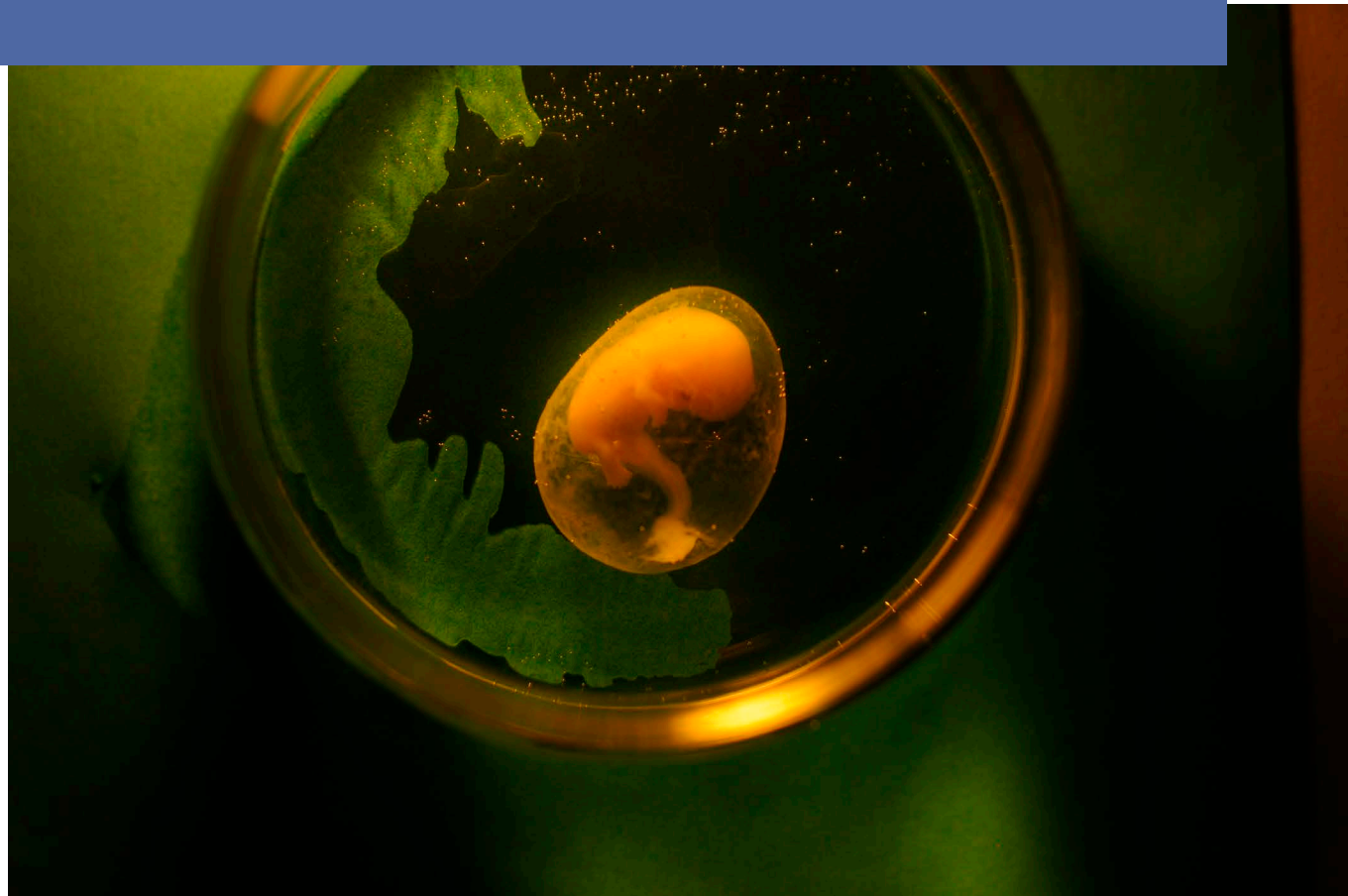
La elaboración de un **museo digital interactivo: material didáctico en realidad virtual para mejorar el aprendizaje y la realización de prácticas.**

Con el desarrollo de modelos tridimensionales a partir de especímenes humanos, podremos brindar una herramienta altamente fidedigna que permita a cualquier consultante visualizar el desarrollo morfológico a detalle, para mejorar las habilidades prácticas.

En el presente catálogo se muestrann algunos de los modelos que se esperan incluir en el museo.



PRIMER TRIMESTRE GESTACIONAL



DESCRIPCIÓN

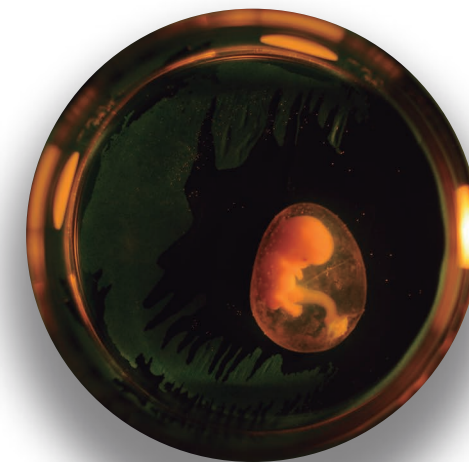
Feto 8 SG (aproximadamente).

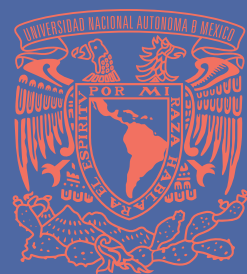
Identificador: [REDACTED]

Localización: Departamento de Embriología, Facultad de Medicina, UNAM.

Conservación: formol

Alrededor del día 51 de desarrollo embrionario se puede distinguir la cabeza más redondeada, la flexión en los codos, comienzan a ser visibles los dedos de las manos y de los pies, pero con membranas interdigitales. Los genitales aún son indiferenciados.





Facultad de Medicina

